

ZOO D'ATTIQUE

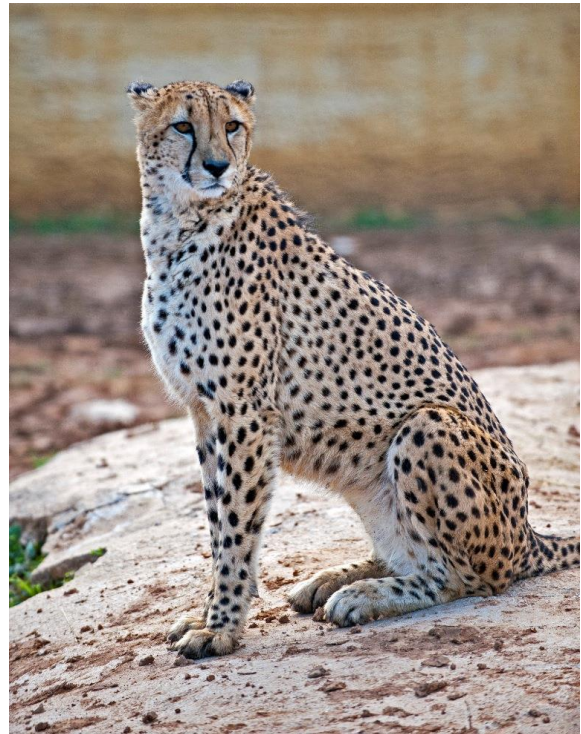
Situé dans la banlieue d'Athènes et non loin de l'aéroport international, cet important parc zoologique a été inauguré en mai 2000. À l'origine, c'était un grand parc ornithologique. Au fil des ans, il est devenu un parc zoologique très complet doté d'un delphinarium.

Le zoo s'étend sur 20 hectares et rassemble environ 2000 animaux de 400 espèces. Il a été fondé par un investisseur français passionné par les animaux sauvages : Jean-Jacques Lesueur.



En 2000, le Zoo d'Attique (ou Parc d'Attica) abritait plus de 1100 oiseaux de 300 espèces, ce qui en faisait l'un des plus importants parcs ornithologiques d'Europe. En avril 2001, une nouvelle section consacrée aux reptiles a été ouverte au public. Un an plus tard, une section du zoo a été consacrée à la faune grecque. Le zoo s'est développé encore en 2003, avec la création d'une savane africaine. Par la suite sont arrivés au zoo, entre autres, des lions, des singes, des ânes de Somalie, et en 2010, des rhinocéros blancs. Cette même année a été inauguré le delphinarium. À la fin des années 2010, un large espace a été créé pour abriter des éléphants d'Asie et un amphithéâtre pour des spectacles d'oiseaux a été ouvert au public.

Au sein de ce parc zoologique, le visiteur peut voir de nombreux mammifères, tels que des lions de l'Angola, des pumas, chimpanzés, des tamanoirs, des guépards, des coatis et des ocelots.



Les oiseaux ne sont pas en reste, puisque le visiteur peut admirer notamment des manchots, des grues, des aigles, des perroquets, des faisans, des autruches, des calaos, des émeus et des marabouts. Trois grandes volières abritent une foule d'oiseaux, notamment originaires d'Asie, d'Afrique et d'Europe. Le vivarium est le refuge de nombreux reptiles, comme des crocodiles, des boas, des pythons, des alligators, des tortues, des anacondas et des varans de Komodo. Les alligators et les dragons de Komodo ont également des parcs extérieurs, près de la maison des oiseaux de la nuit.

Zoo Attica est le seul parc zoologique en Grèce où les animaux bénéficient de vastes enclos. La savane africaine abrite depuis quelques années des girafes, des zèbres, des oryx, des guibs d'eau et des autruches.

Près d'eux se situent le parc des lémuriens et l'enclos des hippopotames nains. Ensuite, le visiteur peut marquer une pause près du bassin des manchots et l'étang des oiseaux aquatiques. Dans les enclos voisins, il a la possibilité d'observer des rhinocéros blancs, des guépards, des lycas et des singes.

À proximité du delphinarium se situent le parc des éléphants et l'espace des sangliers, des chèvres de Crète et des daims. Non loin du delphinarium, au détour des allées, le visiteur croise des ours bruns, des loups, des lynx, des chameaux, des ânes de Somalie, des servals et de nombreux oiseaux. Près de l'enclos des chameaux, une vaste aire est dédiée aux grands primates et en revenant près de la savane, le visiteur va découvrir de nombreux fauves et des singes, comme des lions, des panthères, des tigres de Sumatra, des jaguars, des langurs, des tamarins et des macaques de Barbarie. En se rapprochant de l'entrée-sortie du zoo, le visiteur peut s'attarder au sein de la petite ferme du parc zoologique,

ou auprès des enclos des gibbons et des chimpanzés. Il peut aussi flâner au sein de la maison des oiseaux tropicaux et aux abords des volières des oiseaux de proie. Avant de partir, il sera salué dignement par plusieurs perroquets et il pourra observer des flamants et de nombreux animaux sud-américains.

Ce grand parc zoologique grec offre également de nombreuses autres possibilités qui vont bien au-delà de la simple visite, comme des camps d'été pour les enfants âgés de 6 à 12 ans. Une belle expérience pour les petits passionnés d'animaux. Mais aussi des programmes éducatifs pour en apprendre plus sur le mode de vie des animaux ou leur milieu naturel. En fonction des âges, le zoo propose des vidéos, des échanges, des jeux et des activités artistiques. Les enfants découvrent l'envers du décor. Ainsi ils approchent de plus près les dauphins, apportent des soins ou nourrissent certains animaux. Un programme sur-mesure est également proposé aux écoliers.

